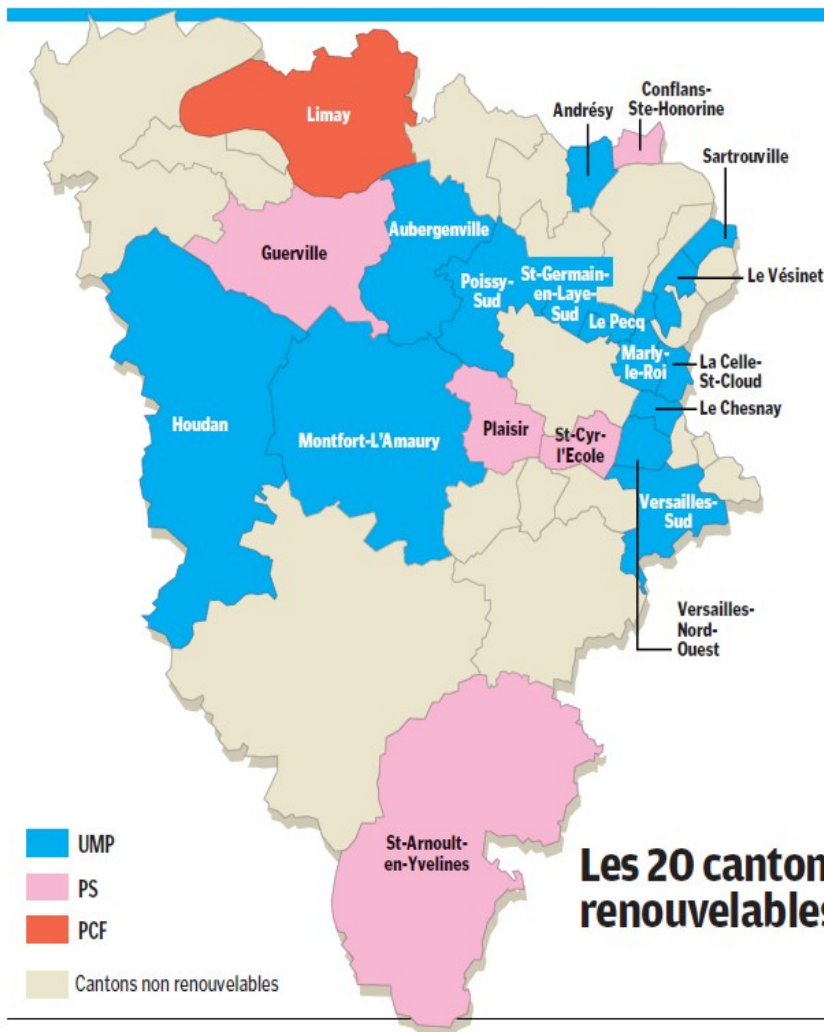


# Cantonales : 134 candidats en lice

**ÉLECTIONS.** Les 20 et 27 mars, les électeurs de vingt cantons, sur trente-neuf, seront appelés à voter. Un scrutin inédit puisque en 2014 les conseillers généraux disparaîtront.

Quelque 134 candidats vont s'affronter, à partir d'aujourd'hui, au sein des vingt cantons renouvelables sur les trente-neuf que compte le département. Cette élection cantonale, des 20 et 27 mars, s'annonce forcément atypique, puisque ce sera la dernière fois que les électeurs éliront des conseillers généraux tels que l'on peut les connaître dans leur forme actuelle. En effet, élu pour un mandat d'une durée de trois ans, au lieu de six habituellement, ils disparaîtront définitivement à l'occasion de nouvelles élections programmées en 2014. Conseillers généraux et régionaux seront alors remplacés par un nouvel élu, le conseiller territorial. Il siègera à

la fois au sein de l'assemblée départementale — le conseil général — et au conseil régional. En attendant, ces ultimes élections cantonales ne devraient pas bouleverser la couleur politique du département, puisque la majorité de droite détient actuellement vingt-huit sièges, et la gauche seulement onze. A noter enfin que la liste des candidats que nous publions est « provisoire, sous réserve de la validation définitive par le ministère de l'Intérieur, de l'Outre-mer, des Collectivités territoriales et de l'Immigration ». Les candidats ont en effet quatre jours pour se désister ou être remis en cause. La liste officielle, dans l'ordre du tirage au sort, sera arrêtée vendredi. **N.S.**



Les 20 cantons renouvelables

## TOUS LES PRÉTENDANTS

### Andrésey

Michèle Chateau (PS), Mouni Coudoux (FG/PC), Jean-Claude Frot (MoDem), Philippe Gauzy (DVD), **Hugues Ribault (UMP)**, François Siméoni (FN), Joël Tissier (EELV).

### Aubergenville

David Jourand (FG/PG), Kristell Lamandé (PS), Fabienne Lauret (NPA), Vénuscia Myrtil (FN), Laurent Richard (UMP), Guillaume Sebilleau (SE), Mohamed Zerkoun (EELV).

### La Celle-Saint-Cloud

Frédéric Alexandre (PS), **Olivier Delaporte (UMP)**, Gérard Lévy (EELV), Catherine Radix (FG/PC), Olivier Roussel (FN).

### Chesnay

**Jean-Louis Berthet (SE)**, Philippe Brillault (SE), Laurence Ladurée (EELV), Jean-Philippe Lemaire (FN), Georges Masson (FG/PC), Claire Mourier (PS), Marie Durand-Smet (Poléthique).

### Conflans-Sainte-Honorine

Jean-Florent Champion (NC), Grégoire Etienne (FG/PC), **Philippe Esnoel (PS)**, Christophe Ondet (Yvelines Décroissance), Christophe Quenet (SE), Alain Raclin (SE), Jean-François Reborla (UMP-EPY).

### Guerville

**Pierre Blévin (PS)**, Matthieu Brunet (FG/PC), Bernard Choquier (EELV), Benoit de Carrara (FN), Maryse Di Bernardo (SE), Christophe Horen (DVD), Leïllah Frédérika Matyasik (SE).

### Houdan

Marie Banerjee (EELV), Joël Cherioux (PS), Tilia Mezières (FG/PC), Elie Prodhomme (FN), **Jean-Marie Tetart (Majorité départementale pour les Yvelines)**.

### Limay

William Cardon (FN), Raphaël Cognet (UMP), Cédric Gouy (EELV), Robert Gronoff (DLR), Maurice Martin (Parti ouvrier indépendant), **Jacques Saint-Amaux (PC)**.

### Marly-le-Roi

Christian Castellanel (EELV), Sandrine Dubos (PS), Véronique Goupy-Servant (DVD), **Pierre Lequiller (UMP)**, Jean-Claude Merle (FG), Alain Repetto (FN).

### Montfort-l'Amaury

Rémi Bourgeois (PS), Philippe Heurtevent (EELV), Catherine Lassere (FG/PG), **Hervé Planchenault (UMP)**, Boris Robert (FN).

### Le Pecq

Dimitri Debord (FG/PG), Thibault Geoffroy (FN), Michel Golliard (Parti de la France), Gilles Lamy (EELV), **Daniel Level (UMP)**, Xavier Roche (Parti chrétien-démocrate), Michel Stoffel (PS).

### Plaisir

Véronique Cotte-Millard (SE), Tiphaine Ducharme (FG/PG), **Jean-Michel Gourdon (PS)**, Bernard Huet (FN), Aminata Mondin (EELV), Bruno Tabary (MoDem).

### Poissy-Sud

Frédéric Bernard (PS), Michel Dupart (NC), Louis Mehay (FG/PCF), Jeanne Pothier (EELV), Karl Olive (UMP), Michel Smadja (FN).

### Saint-Arnoult-en-Yvelines

Tony Antonios (MoDem), **Jean-Louis Barth (DVG)**, Raymond Besco (FG/PG), Jérôme Bizet (Europe-Liberté), Philippe Chevrier (FN), Michel Finck (NC), Patricia Millot (EELV), Benoit Petitprez (UMP), Jean-Luc Vogel (Apolitique).

### Saint-Cyr-l'Ecole

Sylvia Cantaluppi (DLR), Estelle Chauveau-Eugainne (FG/PC), Jacques Dairou (FN), Etienne Erasmus (DVD), Françoise Fiat (EELV), Jean-Jacques Lasserre (UMP), Jean-Philippe Mallé (PS).

### Saint-Germain-en-Laye-Sud

Bertrand Dargnies (PCD), Jérôme D'Halluin (FN), Nicole Frydman (FG/PG), Pascal Levêque (PS), **Catherine Péricard (UMP)**, Philippe Pivert (SE), Géraldine Poisson (EELV).

### Sartrouville

Romain Chiaradia (EELV), **Pierre Fond (UMP)**, Sylvie Grillet (DVG), Marie-Françoise Lagroua (FN), Sylvie Piejus (PS).

### Versailles-Nord-Ouest

Brigitte Bouchet (EELV), Antoine Casanova (FG/PC), Ivan Corvaisier (MoDem), Olivier de La Faire (Parti chrétien-démocrate).

**Bertrand Devys (UMP)**, Catherine Nicolas (PS), Dominique Touly (FN), Pierre-Etienne Valadier (DVD).

### Versailles-Sud

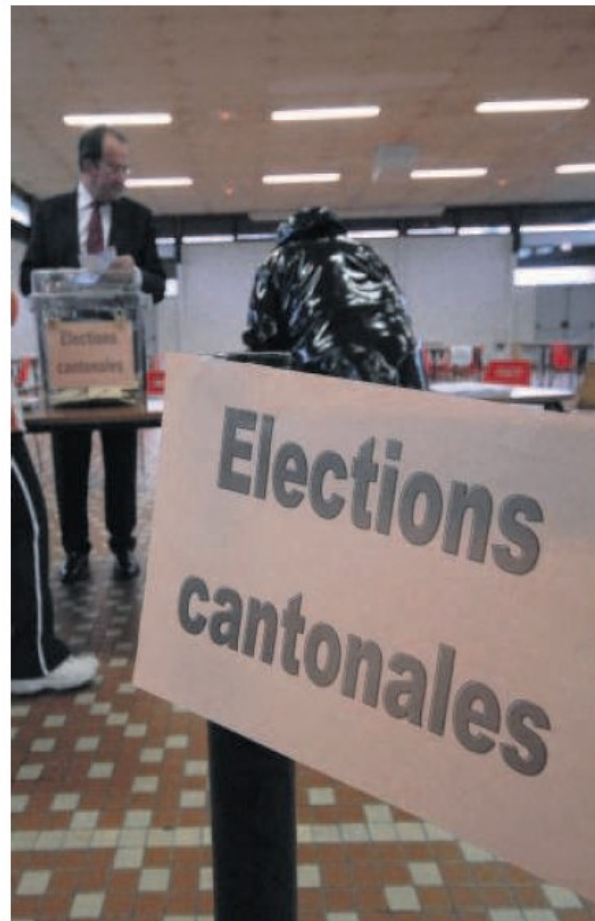
Béatrice Arrieta (FG/PC), Marie-Hélène Aubert (SE), Flavien Bazenet (MoDem), Jean-Pierre Battais (Parti ouvrier indépendant), Brice Charpigny (Solidarité-Liberté, Justice et Paix), Annie Coupas (EELV), François-Xavier de L'Estang (FN), Jean-Marc Le Rudulier (UMP), Arnaud Mercier (NC), Michel Rombaut (PS), Philippe Saury (SE).

### Le Vésinet

**Jean-François Bel (UMP)**, Jean-Nicolas Bécue (Centriste des Yvelines), Dominique Bernard (FN), Jean-Pierre Cret (PC), Anne-Lise Leibusky (EELV), Frédérique Rogé (PS).  
■ En gras le conseiller général sortant.

## Les sigles

DLR : Debout la République  
DVD : Divers droite  
DVG : Divers gauche  
EELV : Europe écologie-les Verts  
FG : Front de gauche  
FN : Front national  
MoDem : Mouvement démocrate  
NPA : Nouveau parti anticapitaliste  
PC : Parti communiste  
PG : Parti de gauche  
POI : Parti ouvrier indépendant  
PR : Parti radical  
PRG : Parti radical de gauche  
PS : Parti socialiste  
SE : sans étiquette  
NC : Nouveau Centre  
UMP : Union pour un mouvement populaire



Après la clôture des dépôts de candidatures, la campagne va pouvoir être vraiment lancée sur le terrain.